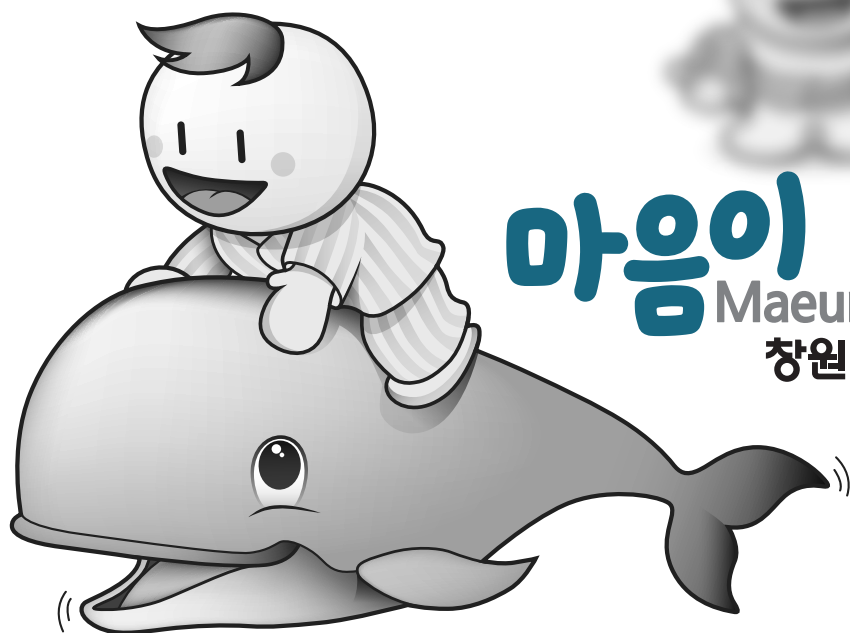


CHARACTER

BASIC SYSTEM

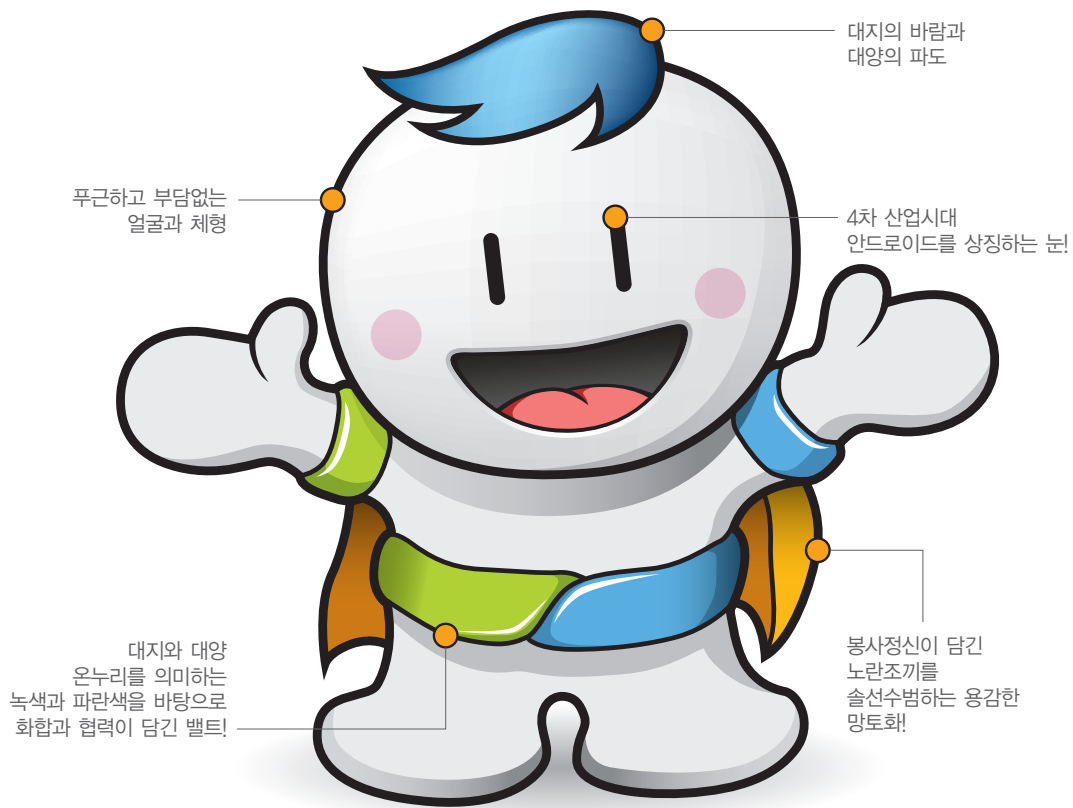


마음이
Maeumi
창원한마음병원

캐릭터 컨셉 | CHARACTER CONCEPT

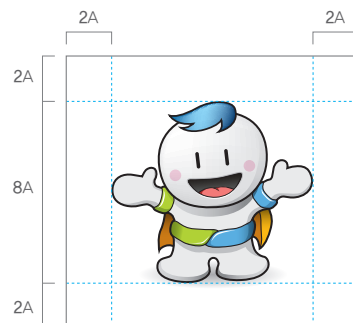
2020년 6월에 태어난 한마음병원의 둥근 마음을 의인화시켜 표현한 캐릭터!
이렇게 생동감 넘치는 친근한 캐릭터는 브랜드 및 병원에 생명력을 불어넣고 연산작용을 도와 기억에 오래 남게 됩니다.

마음이 Maeumi



최소공간규정

캐릭터 최소공간 규정은
빌보드나 대형사인 제작시 사용하는 디자인 요소로
캐릭터의 변형을 방지하기 위하여
본 항의 규정에 따라 정비례로 확대, 축소해 사용하도록 한다.
사용시 다른 요소로 부터 시각적 침해를 받지 않도록
최소한의 공간 영역을 설정해 놓은 것이다.



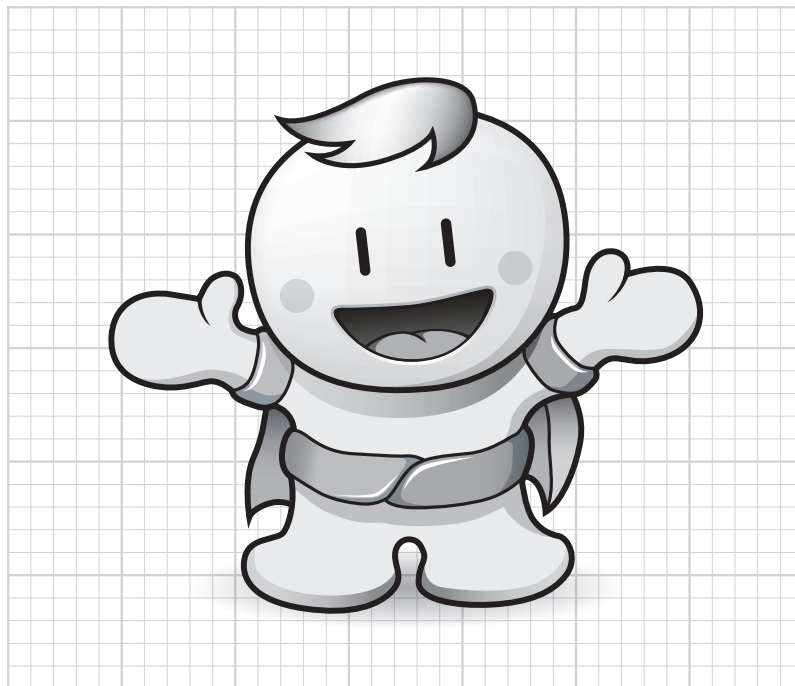
HOSPITAL IDENTITY GUIDE
CHANGWON HANMAEUM HOSPITAL

BASIC SYSTEM

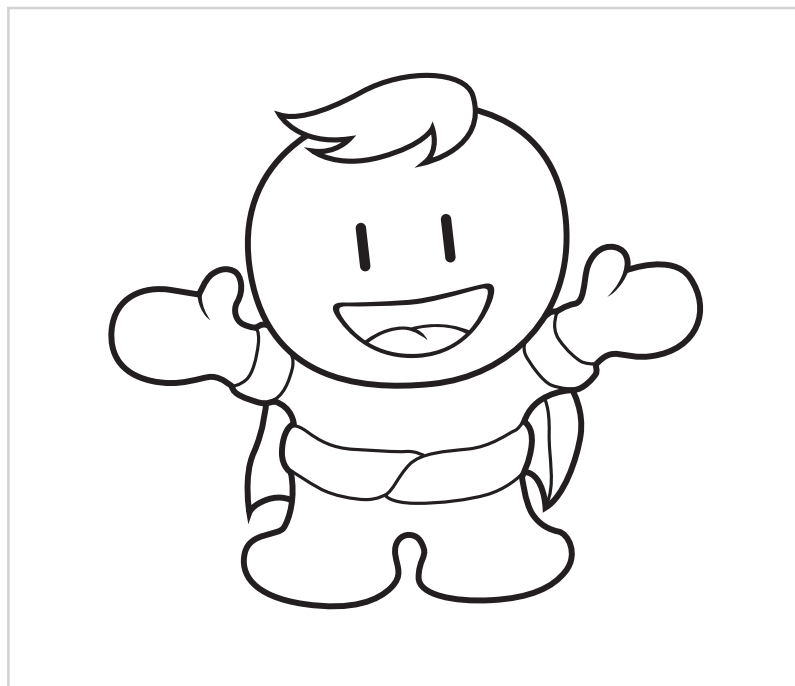
캐릭터 그리드 | CHARACTER GRID

본 아이덴티티 시스템의 핵심이 되는 매우 중요한 요소로서 관리지침에 수록되어진 데이터를 통해 제작 및 발주가 이루어져야 하며 변형 및 훼손되지 않도록 관리에 세심한 주의를 기울여야 한다.

CHARACTER GRID SYSTEM



CHARACTER LINE SYSTEM



캐릭터 컬러시스템 | CHARACTER COLOR SYSTEM

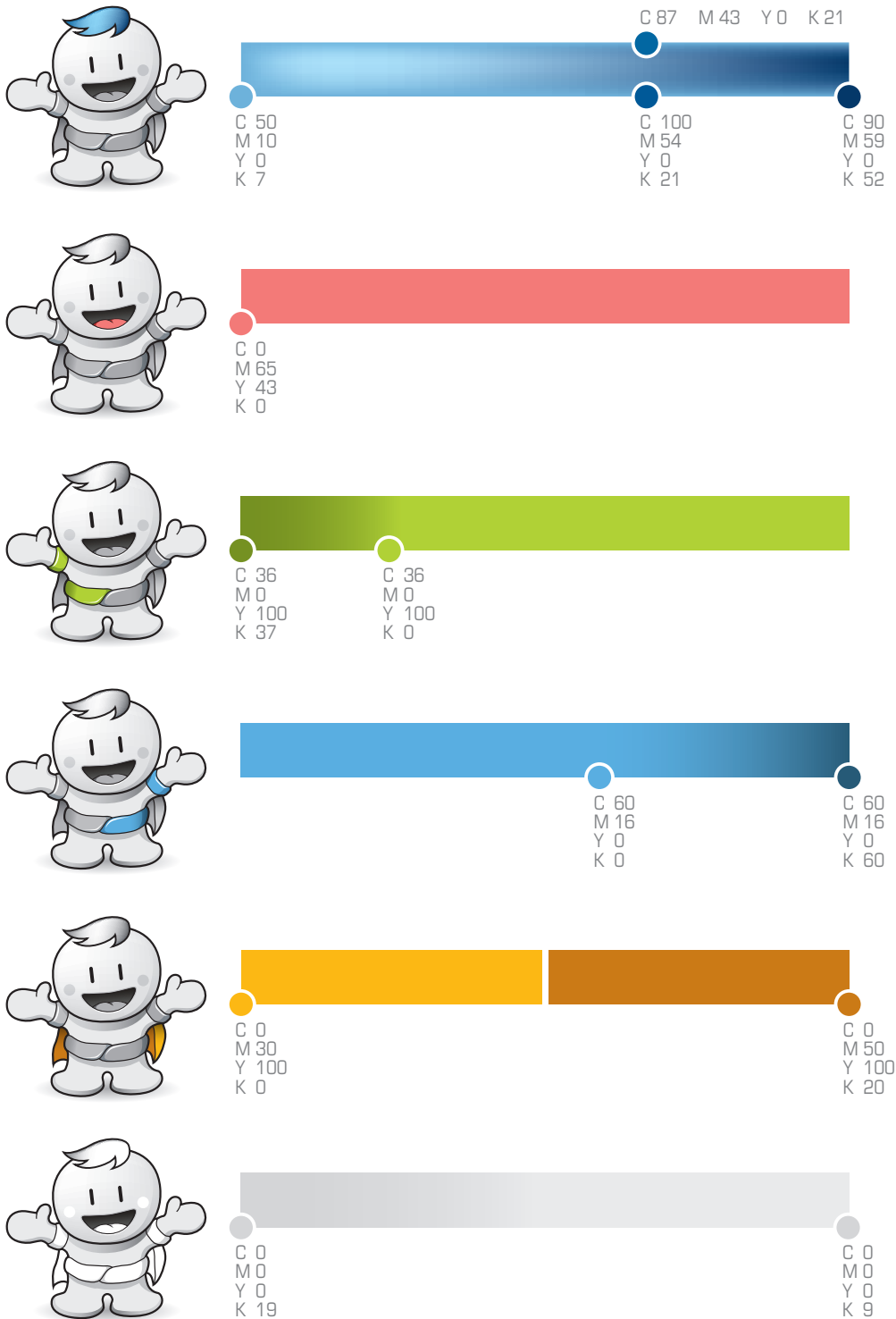
색상은 Full Color(Gradient) 표현을 최우선으로 사용해야 합니다.

본 항에 예시된 규정색 항목별로 제시된 사항에 따라 사용하도록 하며 제시된 이외의 색상을 잘못 사용하여 이미지의 분산 또는 혼란을 야기시키지 않도록 한다.

기본적으로 인쇄용 CMYK 모드와 웹용 RGB 모드를 사용하되 각 모드를 사용시에 새로이 저장해서 사용하기 바랍니다.

모드 저장없이 CMYK 모드를 RGB 모드로 사용시 색상의 변형이 발생합니다.

COLOR SYSTEM



캐릭터 엠블럼 CHARACTER EMBLEM

엠블럼은 기본요소인 심볼마크[캐릭터]와 로고타입, 슬로건을 조직적이고도 효과적으로 조합하여 이미지를 통일되게 형성하기 위하여 개발되었다. 엠블럼 적용매체의 상황에 따라 적용공간을 고려하여 사용하며, 예시된 조합의 비례, 간격을 임의로 조정하여 사용할 수 없다.

기본형

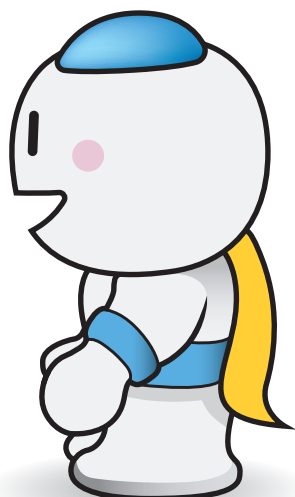


단색형



캐릭터 기본형 | CHARACTER MOTION

캐릭터 응용동작은 지시 및 동작을 표현하기 위해 개발된 디자인 요소로 전달하고자 하는 의도에 맞춰 선택하여 사용하면 된다.
각 캐릭터는 사용하고자 하는 상황에 맞게 개별사용 및 이동이 가능하다.



캐릭터 응용동작 | CHARACTER MOTION

캐릭터 응용동작은 지시 및 동작을 표현하기 위해 개발된 디자인 요소로 전달하고자 하는 의도에 맞춰 선택하여 사용하면 된다. 각 캐릭터는 사용하고자 하는 상황에 맞게 개별사용 및 이동이 가능하다.

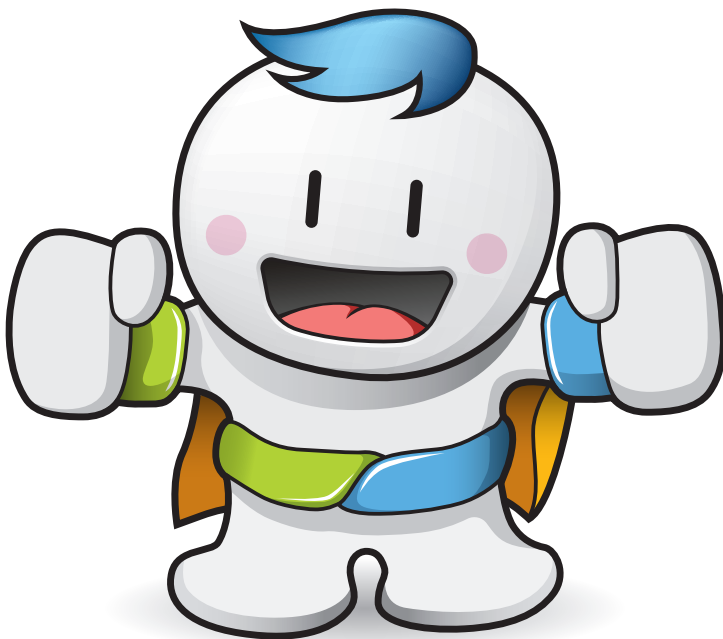


각자의 자리에서 열심히 해봐요!



캐릭터 응용동작 | CHARACTER MOTION

캐릭터 응용동작은 지시 및 동작을 표현하기 위해 개발된 디자인 요소로 전달하고자 하는 의도에 맞춰 선택하여 사용하면 된다. 각 캐릭터는 사용하고자 하는 상황에 맞게 개별사용 및 이동이 가능하다.



힘있게 화이팅 해봐요!



캐릭터 응용동작 | CHARACTER MOTION

캐릭터 응용동작은 지시 및 동작을 표현하기 위해 개발된 디자인 요소로 전달하고자 하는 의도에 맞춰 선택하여 사용하면 된다. 각 캐릭터는 사용하고자 하는 상황에 맞게 개별사용 및 이동이 가능하다.



우리 함께 해봐요! | 환영합니다!



HOSPITAL IDENTITY GUIDE
CHANGWON HANMAEUM HOSPITAL

BASIC SYSTEM

캐릭터 응용동작 | CHARACTER MOTION

캐릭터 응용동작은 지시 및 동작을 표현하기 위해 개발된 디자인 요소로 전달하고자 하는 의도에 맞춰 선택하여 사용하면 된다. 각 캐릭터는 사용하고자 하는 상황에 맞게 개별사용 및 이동이 가능하다.



절대하면 안돼요!



캐릭터 응용동작 | CHARACTER MOTION

캐릭터 응용동작은 지시 및 동작을 표현하기 위해 개발된 디자인 요소로 전달하고자 하는 의도에 맞춰 선택하여 사용하면 된다. 각 캐릭터는 사용하고자 하는 상황에 맞게 개별사용 및 이동이 가능하다.



집중해서 들어 보세요!



캐릭터 응용동작 | CHARACTER MOTION

캐릭터 응용동작은 지시 및 동작을 표현하기 위해 개발된 디자인 요소로 전달하고자 하는 의도에 맞춰 선택하여 사용하면 된다. 각 캐릭터는 사용하고자 하는 상황에 맞게 개별사용 및 이동이 가능하다.



어서 오세요! | 반갑습니다!



캐릭터 응용동작 | CHARACTER MOTION

캐릭터 응용동작은 지시 및 동작을 표현하기 위해 개발된 디자인 요소로 전달하고자 하는 의도에 맞춰 선택하여 사용하면 된다. 각 캐릭터는 사용하고자 하는 상황에 맞게 개별사용 및 이동이 가능하다.



바로 여기예요! | 이렇게 해봐요!



캐릭터 응용동작 | CHARACTER MOTION

캐릭터 응용동작은 지시 및 동작을 표현하기 위해 개발된 디자인 요소로 전달하고자 하는 의도에 맞춰 선택하여 사용하면 된다. 각 캐릭터는 사용하고자 하는 상황에 맞게 개별사용 및 이동이 가능하다.



이렇게 하시면 안돼요!



캐릭터 응용동작 | CHARACTER MOTION

캐릭터 응용동작은 지시 및 동작을 표현하기 위해 개발된 디자인 요소로 전달하고자 하는 의도에 맞춰 선택하여 사용하면 된다. 각 캐릭터는 사용하고자 하는 상황에 맞게 개별사용 및 이동이 가능하다.



멋져요! | 최고예요! [원손]



HOSPITAL IDENTITY GUIDE
CHANGWON HANMIAEUM HOSPITAL

BASIC SYSTEM

캐릭터 응용동작 | CHARACTER MOTION

캐릭터 응용동작은 지시 및 동작을 표현하기 위해 개발된 디자인 요소로 전달하고자 하는 의도에 맞춰 선택하여 사용하면 된다.
각 캐릭터는 사용하고자 하는 상황에 맞게 개별사용 및 이동이 가능하다.

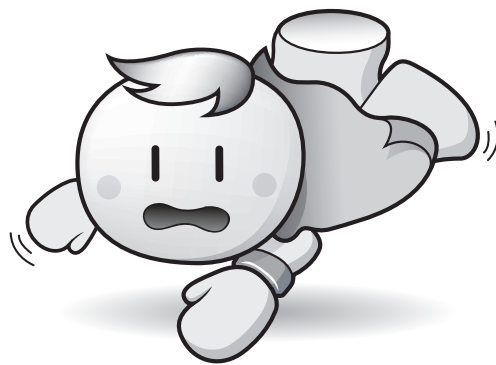


마음과 함께 달려가요!



캐릭터 응용동작 | CHARACTER MOTION

캐릭터 응용동작은 지시 및 동작을 표현하기 위해 개발된 디자인 요소로 전달하고자 하는 의도에 맞춰 선택하여 사용하면 된다. 각 캐릭터는 사용하고자 하는 상황에 맞게 개별사용 및 이동이 가능하다.



앗! 조심해요!



캐릭터 응용동작 | CHARACTER MOTION

캐릭터 응용동작은 지시 및 동작을 표현하기 위해 개발된 디자인 요소로 전달하고자 하는 의도에 맞춰 선택하여 사용하면 된다. 각 캐릭터는 사용하고자 하는 상황에 맞게 개별사용 및 이동이 가능하다.



안전이 최고예요!



HOSPITAL IDENTITY GUIDE
CHANGWON HANMAEUM HOSPITAL

BASIC SYSTEM

캐릭터 응용동작 | CHARACTER MOTION

캐릭터 응용동작은 지시 및 동작을 표현하기 위해 개발된 디자인 요소로 전달하고자 하는 의도에 맞춰 선택하여 사용하면 된다.
각 캐릭터는 사용하고자 하는 상황에 맞게 개별사용 및 이동이 가능하다.



절대 하면 안되요!

캐릭터 응용동작 | CHARACTER MOTION

캐릭터 응용동작은 지시 및 동작을 표현하기 위해 개발된 디자인 요소로 전달하고자 하는 의도에 맞춰 선택하여 사용하면 된다. 각 캐릭터는 사용하고자 하는 상황에 맞게 개별사용 및 이동이 가능하다.



미끄러워요!

캐릭터 응용동작 | CHARACTER MOTION

캐릭터 응용동작은 지시 및 동작을 표현하기 위해 개발된 디자인 요소로 전달하고자 하는 의도에 맞춰 선택하여 사용하면 된다. 각 캐릭터는 사용하고자 하는 상황에 맞게 개별사용 및 이동이 가능하다.

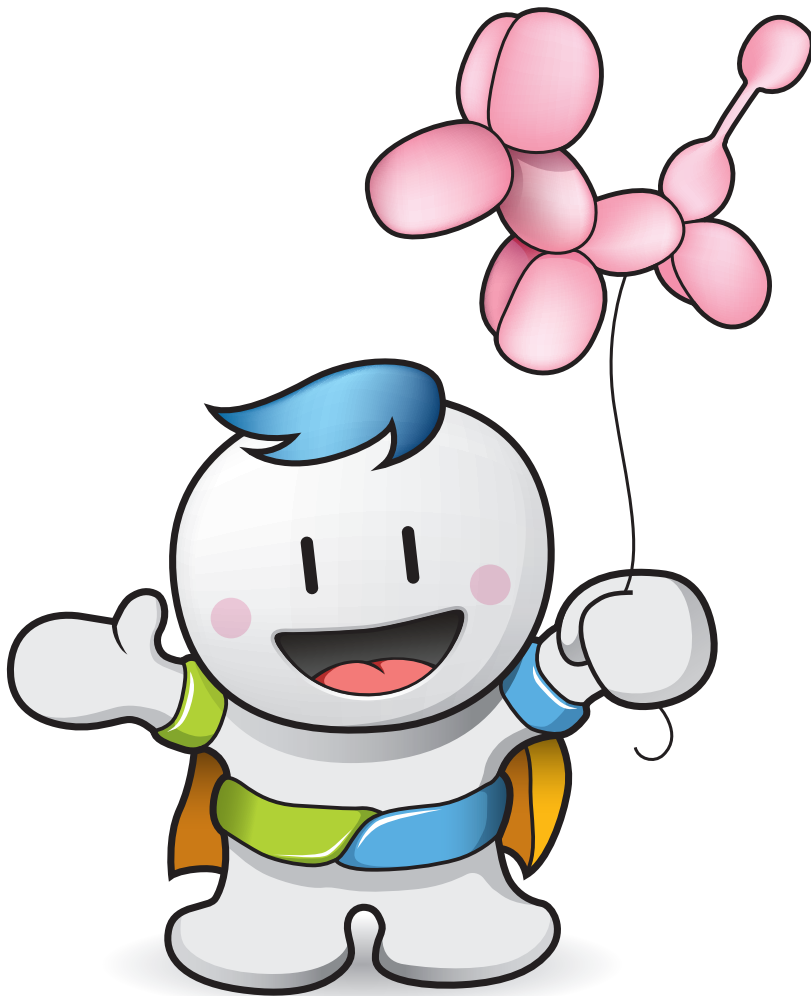


소아환자 _ 빨리 건강해져요!



캐릭터 응용동작 | CHARACTER MOTION

캐릭터 응용동작은 지시 및 동작을 표현하기 위해 개발된 디자인 요소로 전달하고자 하는 의도에 맞춰 선택하여 사용하면 된다. 각 캐릭터는 사용하고자 하는 상황에 맞게 개별사용 및 이동이 가능하다.

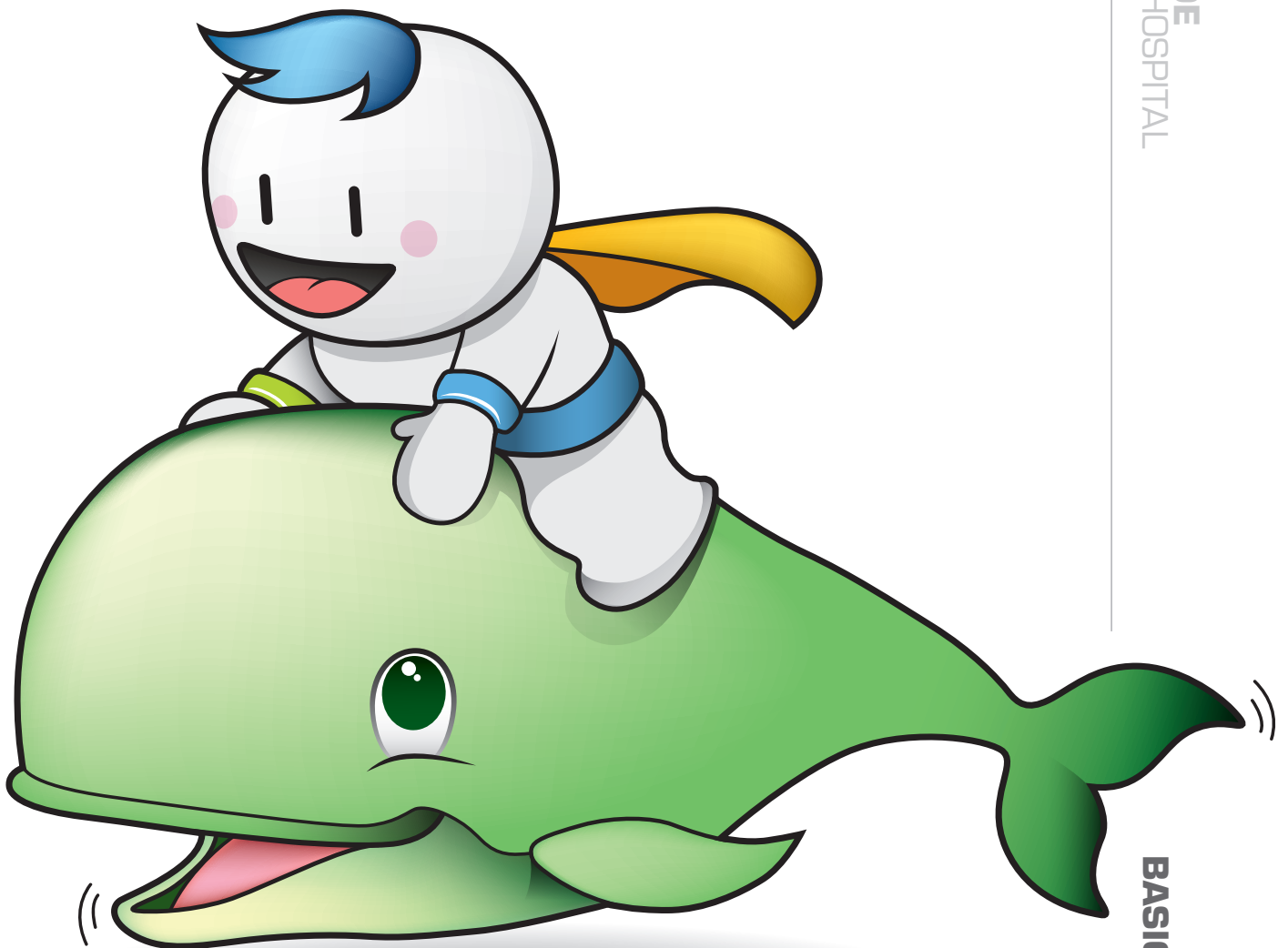


빨리 건강해져서 뛰어 놀아요!



캐릭터 응용동작 | CHARACTER MOTION

캐릭터 응용동작은 지시 및 동작을 표현하기 위해 개발된 디자인 요소로 전달하고자 하는 의도에 맞춰 선택하여 사용하면 된다.
각 캐릭터는 사용하고자 하는 상황에 맞게 개별사용 및 이동이 가능하다.



캐릭터 응용동작 | CHARACTER MOTION

캐릭터 응용동작은 지시 및 동작을 표현하기 위해 개발된 디자인 요소로 전달하고자 하는 의도에 맞춰 선택하여 사용하면 된다. 각 캐릭터는 사용하고자 하는 상황에 맞게 개별사용 및 이동이 가능하다.



이제 꿈나라에서 만나요!



캐릭터 응용동작 | CHARACTER MOTION

캐릭터 응용동작은 지시 및 동작을 표현하기 위해 개발된 디자인 요소로 전달하고자 하는 의도에 맞춰 선택하여 사용하면 된다. 각 캐릭터는 사용하고자 하는 상황에 맞게 개별사용 및 이동이 가능하다.



마음이와 같이 달려볼까요!

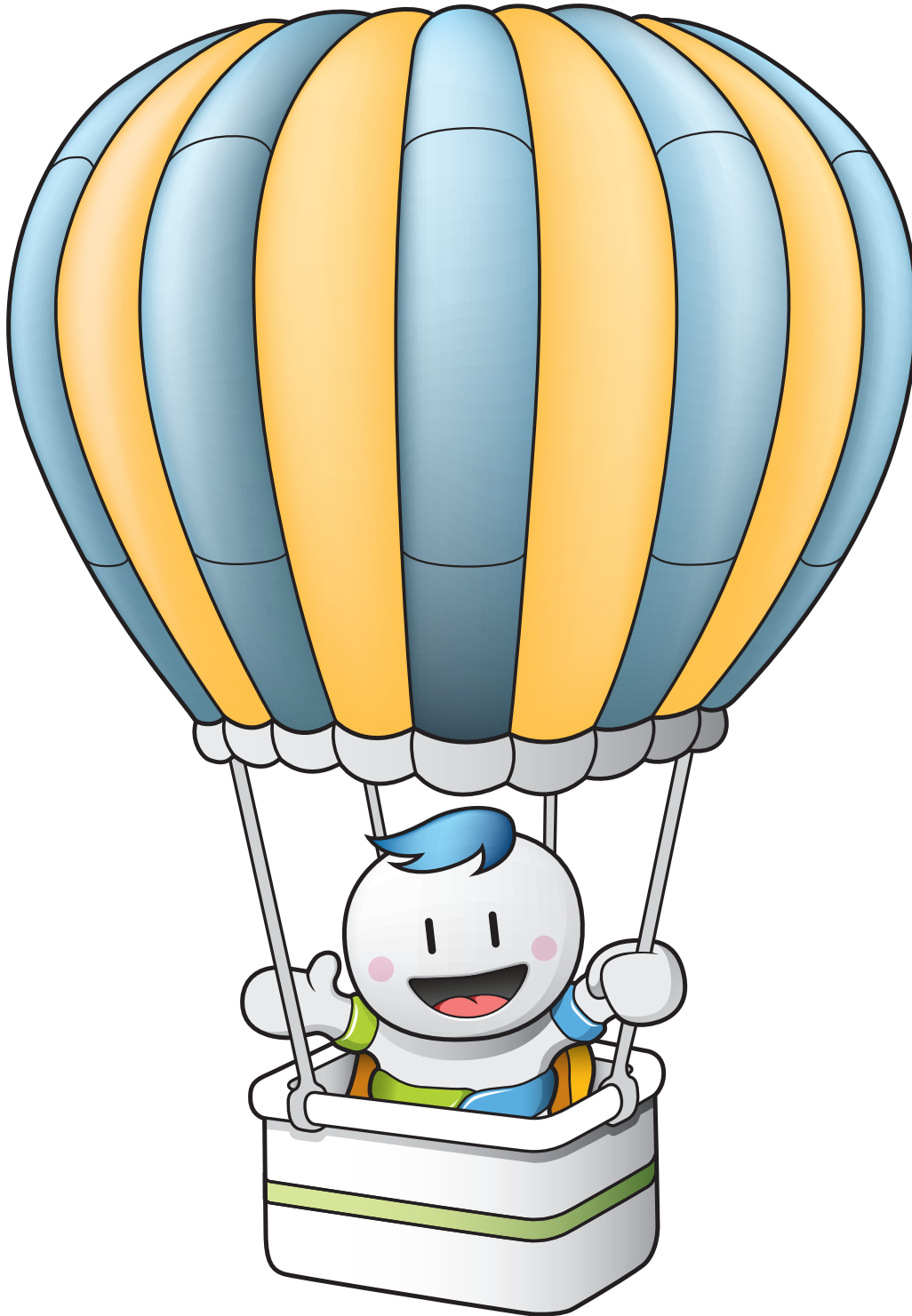


HOSPITAL IDENTITY GUIDE
CHANGWON HANMAEUM HOSPITAL

BASIC SYSTEM

캐릭터 응용동작 | CHARACTER MOTION

캐릭터 응용동작은 지시 및 동작을 표현하기 위해 개발된 디자인 요소로 전달하고자 하는 의도에 맞춰 선택하여 사용하면 된다. 각 캐릭터는 사용하고자 하는 상황에 맞게 개별사용 및 이동이 가능하다.

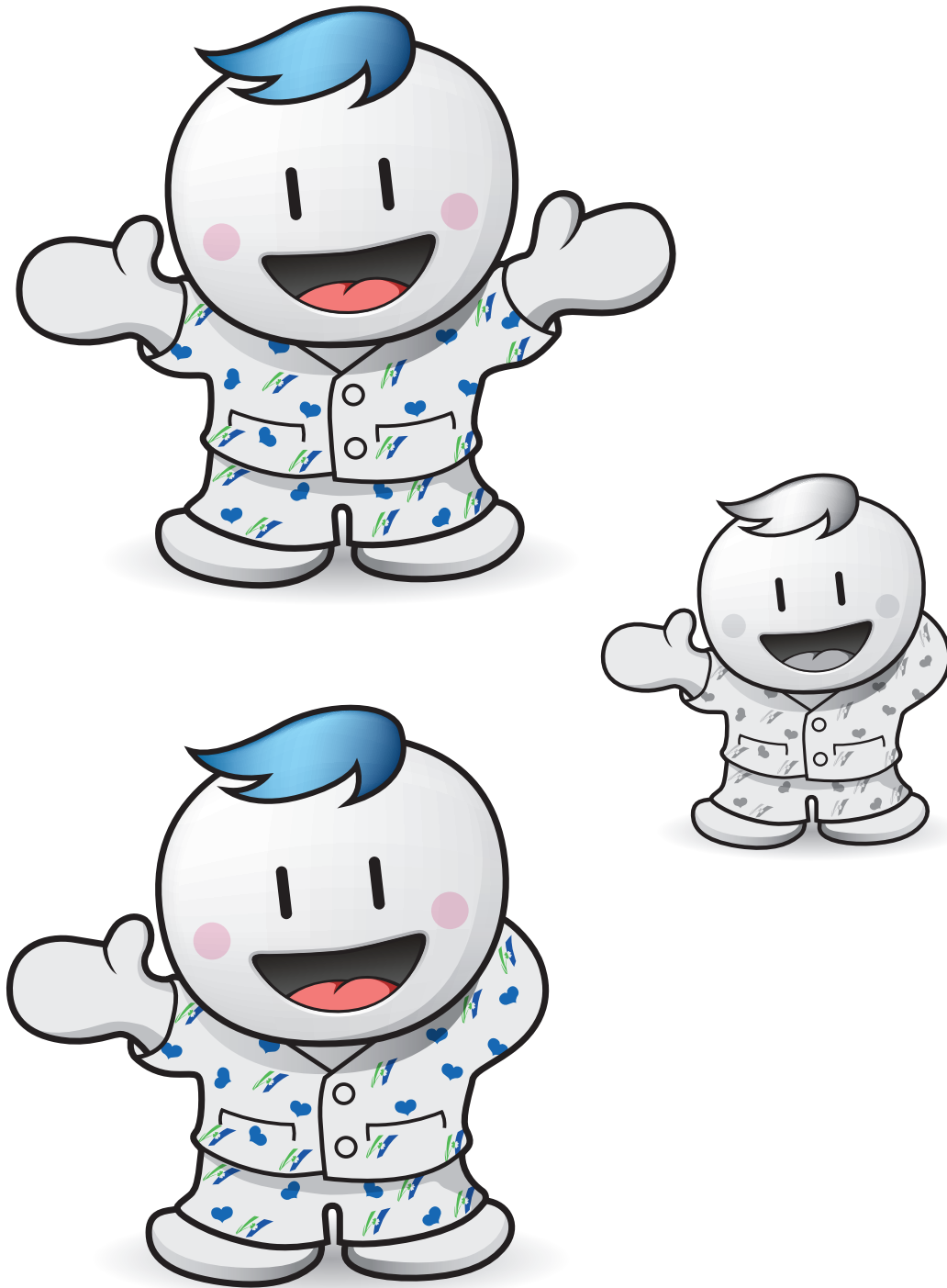


마음리와 같이 떠나볼까요!



캐릭터 응용동작 | CHARACTER MOTION

캐릭터 응용동작은 지시 및 동작을 표현하기 위해 개발된 디자인 요소로 전달하고자 하는 의도에 맞춰 선택하여 사용하면 된다. 각 캐릭터는 사용하고자 하는 상황에 맞게 개별사용 및 이동이 가능하다.



캐릭터 응용동작 | CHARACTER MOTION

캐릭터 응용동작은 지시 및 동작을 표현하기 위해 개발된 디자인 요소로 전달하고자 하는 의도에 맞춰 선택하여 사용하면 된다. 각 캐릭터는 사용하고자 하는 상황에 맞게 개별사용 및 이동이 가능하다.



간호사 _ 환영합니다!



HOSPITAL IDENTITY GUIDE
CHANGWON HANMAEUM HOSPITAL

BASIC SYSTEM

캐릭터 응용동작 | CHARACTER MOTION

캐릭터 응용동작은 지시 및 동작을 표현하기 위해 개발된 디자인 요소로 전달하고자 하는 의도에 맞춰 선택하여 사용하면 된다. 각 캐릭터는 사용하고자 하는 상황에 맞게 개별사용 및 이동이 가능하다.



의료기사 _ 환영합니다!



캐릭터 응용동작 | CHARACTER MOTION

캐릭터 응용동작은 지시 및 동작을 표현하기 위해 개발된 디자인 요소로 전달하고자 하는 의도에 맞춰 선택하여 사용하면 된다. 각 캐릭터는 사용하고자 하는 상황에 맞게 개별사용 및 이동이 가능하다.



의사 _ 환영합니다!



HOSPITAL IDENTITY GUIDE
CHANGWON HANMAEUM HOSPITAL

BASIC SYSTEM

캐릭터 응용동작 | CHARACTER MOTION

캐릭터 응용동작은 지시 및 동작을 표현하기 위해 개발된 디자인 요소로 전달하고자 하는 의도에 맞춰 선택하여 사용하면 된다. 각 캐릭터는 사용하고자 하는 상황에 맞게 개별사용 및 이동이 가능하다.



감사합니다!



캐릭터 응용동작 | CHARACTER MOTION

캐릭터 응용동작은 지시 및 동작을 표현하기 위해 개발된 디자인 요소로 전달하고자 하는 의도에 맞춰 선택하여 사용하면 된다. 각 캐릭터는 사용하고자 하는 상황에 맞게 개별사용 및 이동이 가능하다.



네! 바로 이거예요!



캐릭터 응용동작 | CHARACTER MOTION

캐릭터 응용동작은 지시 및 동작을 표현하기 위해 개발된 디자인 요소로 전달하고자 하는 의도에 맞춰 선택하여 사용하면 된다. 각 캐릭터는 사용하고자 하는 상황에 맞게 개별사용 및 이동이 가능하다.



여기를 봐주세요!



HOSPITAL IDENTITY GUIDE
CHANGWON HANMAEUM HOSPITAL

BASIC SYSTEM

캐릭터 응용동작 | CHARACTER MOTION

캐릭터 응용동작은 지시 및 동작을 표현하기 위해 개발된 디자인 요소로 전달하고자 하는 의도에 맞춰 선택하여 사용하면 된다. 각 캐릭터는 사용하고자 하는 상황에 맞게 개별사용 및 이동이 가능하다.



멋져요! | 최고예요! [오른손]



캐릭터 응용동작 | CHARACTER MOTION

캐릭터 응용동작은 지시 및 동작을 표현하기 위해 개발된 디자인 요소로 전달하고자 하는 의도에 맞춰 선택하여 사용하면 된다. 각 캐릭터는 사용하고자 하는 상황에 맞게 개별사용 및 이동이 가능하다.



멋져요! | 최고예요! [양손]



캐릭터 응용동작 | CHARACTER MOTION

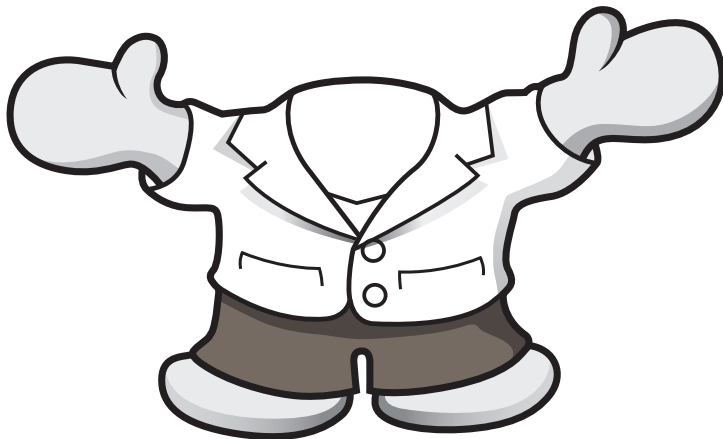
캐릭터 응용동작은 지시 및 동작을 표현하기 위해 개발된 디자인 요소로 전달하고자 하는 의도에 맞춰 선택하여 사용하면 된다. 각 캐릭터는 사용하고자 하는 상황에 맞게 개별사용 및 이동이 가능하다.



크리스마스예요!

캐릭터 응용동작 | CHARACTER MOTION

캐릭터 응용동작은 지시 및 동작을 표현하기 위해 개발된 디자인 요소로 전달하고자 하는 의도에 맞춰 선택하여 사용하면 된다. 각 캐릭터는 사용하고자 하는 상황에 맞게 개별사용 및 이동이 가능하다.

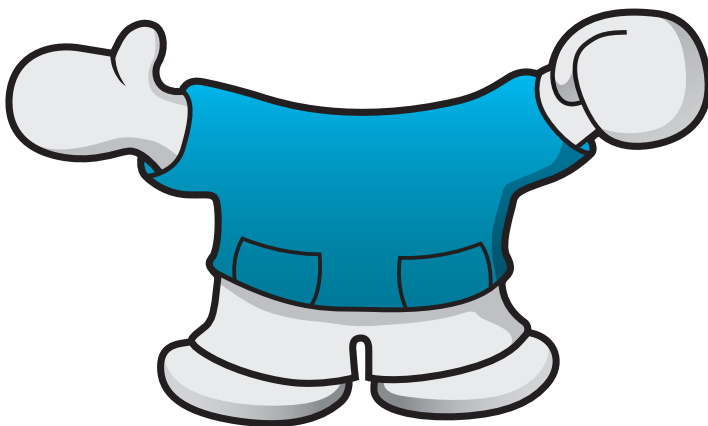
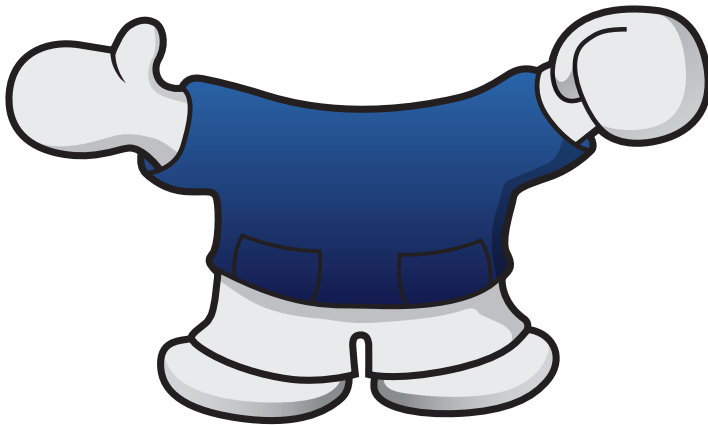
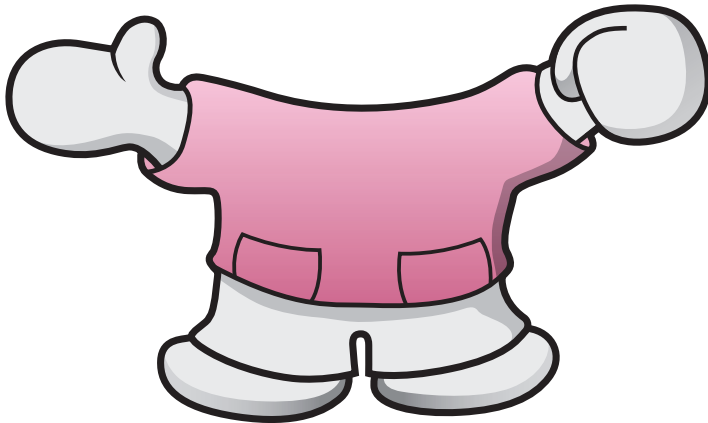


의사 _ 환영합니다!



캐릭터 응용동작 | CHARACTER MOTION

캐릭터 응용동작은 지시 및 동작을 표현하기 위해 개발된 디자인 요소로 전달하고자 하는 의도에 맞춰 선택하여 사용하면 된다. 각 캐릭터는 사용하고자 하는 상황에 맞게 개별사용 및 이동이 가능하다.



간호사 _ 환영합니다!



HOSPITAL IDENTITY GUIDE
CHANGWON HANMIAEUM HOSPITAL

BASIC SYSTEM